

Le CPIE Bresse du Jura, c'est aussi beaucoup d'autres projets, d'autres territoires, d'autres publics !

J'ai réalisé le bilan de 3 années d'animations conduites par les 4 CPIE de Franche-Comté sur la biodiversité des jardins (Nos jardins à la loupe) auprès de l'Europe (FEDER). Nous avons eu la chance d'être cité dans l'ouvrage bilan illustrant les opérations comtoises !
Valérie Bourgoïn, responsable du pôle Accompagnement des territoires.



Petit aperçu...

Je suis allée former en Alsace 21 personnes à l'animation de réunions participatives, en compagnie de Nicolas Debray, formateur indépendant (formation organisée par le CPIE du Ried et de l'Alsace Centrale).
Floriane Karas, accompagnatrice de démarches DD



J'ai débuté la formation écointerprète et j'ai rejoint l'équipe du CPIE pour travailler sur le plan d'interprétation de l'écopôle de Desnes.
Cécile Maurand, Ecointerprète



En 2015, j'ai accompagné de jeunes paléontologues de l'accueil de loisirs de Commenailles sur la piste des dinosaures en partenariat avec le musée archéologique du Jura.
Aurélie Légaut, formatrice à l'environnement



Dans le cadre de l'animation du Site Natura 2000, en partenariat avec la commune de Sergenaux, l'ONF et le CFA de Montmorot, nous avons restauré une mare forestière. Le chantier a été réalisé par les élèves du BAC pro GMNF. Au programme, mise en lumière et curage superficiel de la mare qui éviteront que celle-ci ne se comble trop rapidement !



Julie Besançon, animatrice Natura 2000



J'ai animé auprès des enfants de l'école de Petit Noir un projet de musique verte qui s'articulait entre temps scolaire et TAP. Un bonheur de faire découvrir l'intérêt de la thématique art et nature.
Fabien Negrello, éducateur à l'environnement



Depuis 2015, nous réalisons une newsletter "L'ACTU". Elle reprend aussi bien nos actions passées que nos animations et sorties à venir à destination de notre réseau de sympathisants, partenaires, institutions, élus. Notre objectif est d'informer le plus grand nombre.
Laure Berscheid, Assistante administrative et communication



Laure Berscheid, Assistante administrative et communication

Nous avons poursuivi le montage du projet « alimentation en restauration collective » afin de remettre en place un dispositif éducatif sur le Territoire Zéro Déchets, zéro Gaspillage d'ECLA qui débutera dès le 2nd semestre 2016.
Yannick Boyer, Responsable du pôle animation



Yannick Boyer, Responsable du pôle animation

Sollicités par le réseau "Empreintes 74", nous sommes partis 4 jours en Haute Savoie. Installés sur les bords du lac d'Annecy, nous avons formé 15 animateurs nature et médiateurs culturels, aux approches pédagogiques dites "sensibles".



*Géraldine Hobacq, coordinatrice formation
Hervé Brugnot, formateur*



J'ai accompagné 23 personnes dans leur projet professionnel pour devenir écointerprète. Chacun personnalise ainsi sa propre définition du métier.
Jean Luc Saulnier, directeur



Jean Luc Saulnier, directeur

2015, c'est aussi la mobilisation de nombreux de nos administrateurs et bénévoles pour le déménagement de nos locaux à Sellières. Déménagement coordonné par :

- Marie Odile Mainguet,
- Jean Bacheley
- Pascal Fougère



En 2015, j'ai orienté 152 personnes sur les métiers de l'éducation à l'environnement.
Véronique Breton, assistante de formation



Véronique Breton, assistante de formation



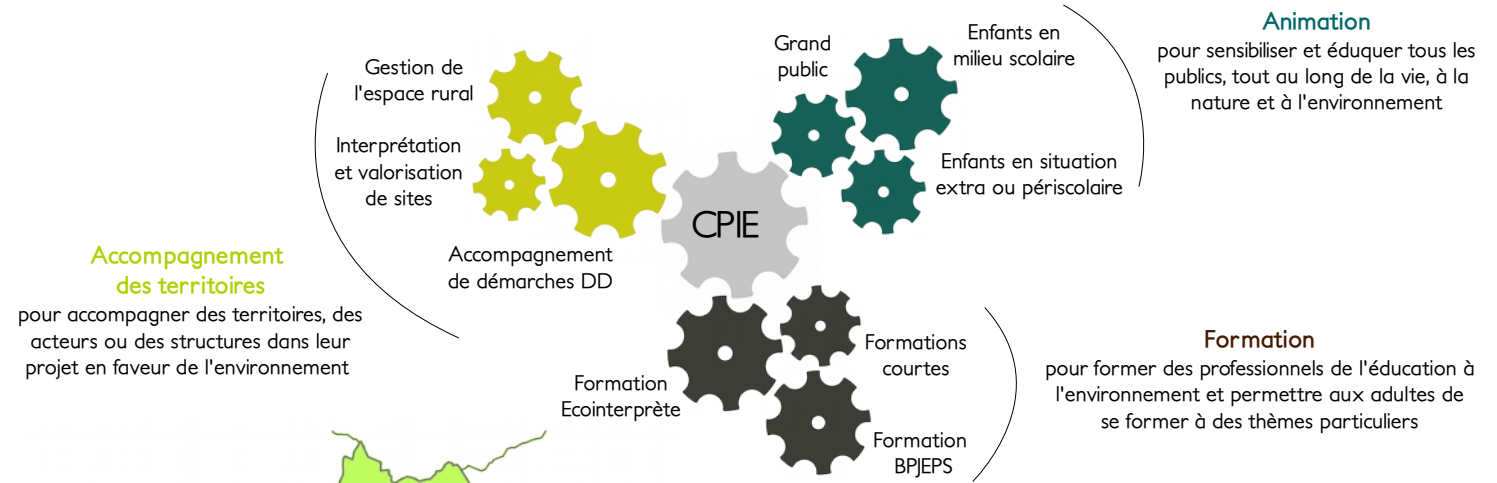
UNE ANNÉE AU CPIE BRESSE DU JURA

RAPPORT D'ACTIVITÉ RÉSUMÉ ET ILLUSTRÉ - 2015

Le Centre Permanent d'Initiatives pour l'Environnement, c'est...

- Une association qui contribue à une dynamique de territoire :
 - > En répondant aux enjeux du territoire (par exemple, préserver les zones humides de la Bresse) ou à des besoins exprimés par des acteurs de terrain (par exemple, accompagner une structure dans l'aménagement de son jardin)
 - > En étant force de propositions auprès des acteurs du territoire pour décliner des programmes ou orientations régionales ou répondre à des enjeux globaux (par exemple, accompagner la transition énergétique d'un territoire ou sensibiliser à la qualité de l'air)
- Un ancrage local fort, sur un territoire bien défini
- Un label reconnu et l'appartenance à un réseau

3 façons d'intervenir sur le territoire...



Le territoire d'action du CPIE Bresse du Jura en un coup d'œil

Marie-Odile Mainguet

Rayon d'action du CPIE - Zoom sur des projets de 2015

ANIMATION DES MESURES AGRO-ENVIRONNEMENTALES

(MAEC) SUR LE SITE NATURA 2000

QUAND ? : 1^{er} semestre 2015

OÙ ? : Site Natura 2000 Bresse Jurassienne

QUI ? 25 exploitations agricoles bénéficiaires

QUOI ? L'objectif des MAEC est d'accompagner et soutenir les exploitations agricoles qui s'engagent dans le développement de pratiques combinant enjeux environnementaux et viabilité économique (retard de fauche par exemple). En 2015, 330 hectares soit 10% des terres agricoles du site ont été (ré)engagés dans ce dispositif.

FINANCEURS : MAAF (Ministère de l'Agriculture) + FEADER (Europe) dans le cadre de l'animation du site Natura 2000



LA NATURE AU CŒUR DES LOISIRS DES ENFANTS

QUAND ? : 2^d semestre 2015

OÙ ? : Commenailles, rue de l'Haut et école

QUI ? : 15 enfants par cycle de TAP et 20 enfants par semaine sur l'accueil de loisirs

QUOI ? Cette action pluriannuelle a débuté en septembre 2015 pour la mise en place de TAP Nature.. Le but est de créer une cohérence entre les TAP de Commenailles et les accueils de loisirs organisés par le CPIE Bresse du Jura. Durant chaque cycle TAP, les enfants réalisent des reportages vidéo, apprennent des savoirs faire afin de former leurs camarades durant les accueils de loisirs, sur le thème de la nature.

FINANCEURS CC Bresse Revermont, CAF du Jura,



MISE EN PLACE DE L'OBSERVATOIRE AGRICOLE DE LA BIODIVERSITÉ (OAB) CHEZ DES MARAÎCHERS

QUAND ? : automne 2015

OÙ ? : Larnaud

QUI ? : 4 maraîchers et 17 étudiants en BTS GPN à l'EPL de Montmorot

QUOI ? Les maraîchers ont accueilli les étudiants en petits groupes sur leurs exploitations afin qu'ils mettent en œuvre l'OAB. Ce programme de science participative vise à mieux connaître la biodiversité en milieu agricole par la mise en place de protocoles d'observation de la faune (pollinisateurs, vers de terre, etc)..



FINANCEURS Conseil Régional – programme *Nos jardins à la loupe (NJALL)*

PARTICIPATION AU PROJET DE TERRITOIRE « ENTRER DANS LA TRANSITION ÉNERGÉTIQUE » DU PAYS BRESSE BOURGUIGNONNE

QUAND ? : au cours de l'année 2015

OÙ ? : Pays de la Bresse bourguignonne (71)

QUI ? : Élus, associations, socio professionnels et techniciens du territoire du Pays de la Bresse bourguignonne

QUOI ? Le CPIE a apporté sa contribution à l'élaboration du nouveau programme européen LEADER du pays en proposant un dispositif pédagogique d'accompagnement des acteurs et des habitants du territoire vers une transition écologique et énergétique d'une part, et en participant au comité de programmation LEADER d'autre part.

FINANCEURS à partir de 2016, pour les actions, FEADER (Europe) et Conseil Régional de Bourgogne Franche-Comté

UNE CONSULTATION POUR L'EAU

QUAND ? : 1^{er} semestre 2015

OÙ ? : Port Lesney

QUI ? : Grand public

QUOI ? Lors d'une fête de la randonnée, sensibiliser les publics sur les enjeux de l'eau et recueillir leur parole dans le cadre de la consultation pour l'eau de l'agence de l'eau RMC. Plus de 600 personnes ont participé à cette manifestation qui conclut un trimestre d'animation auprès du grand public sur ces enjeux liés à l'eau.



FINANCEURS Agence de l'Eau Rhône Méditerranée Corse, Conseil Départemental du Jura

FORMATION DE STAGIAIRES DESJEPS

QUAND ? : octobre 2015

OÙ ? : Sellières

QUI ? : 8 stagiaires du DESJEPS « animation socioéducative ou culturelle », mention directeur de structure ou de projet

QUOI ? : Le CPIE a formé les stagiaires sur un module spécifique du DESJEPS portant sur l'accompagnement des territoires à la transition. Cette semaine s'est vue compléter ensuite par une deuxième semaine en mars 2016. L'ensemble du DESJEPS est porté par les CPIE Bresse du Jura, Val de Gartempe et Val d'Authie.



FINANCEURS OPCA (organismes de cotisation pour la formation professionnelle) ou entreprise des personnes formées.

AGENDA 21 DU COLLÈGE LOUIS PASTEUR

QUAND ? : année 2015

OÙ ? : Collège Pasteur à Arbois

QUI ? : Enseignants du Groupe de travail Agenda 21 du collège

QUOI ? Le CPIE a accompagné le collège d'Arbois dans le montage d'un projet porté par deux enseignantes. A la rentrée 2015, 26 élèves de 6^{ème} ont ainsi démarré un projet sur le thème de la nature sur le site de la Cartonnerie de Mesnay, avec une restitution théâtrale prévue en fin d'année scolaire.

FINANCEURS Conseil Départemental du Jura



PROGRAMME ÉDUCATIF « CLASSE PLAN CLIMAT »

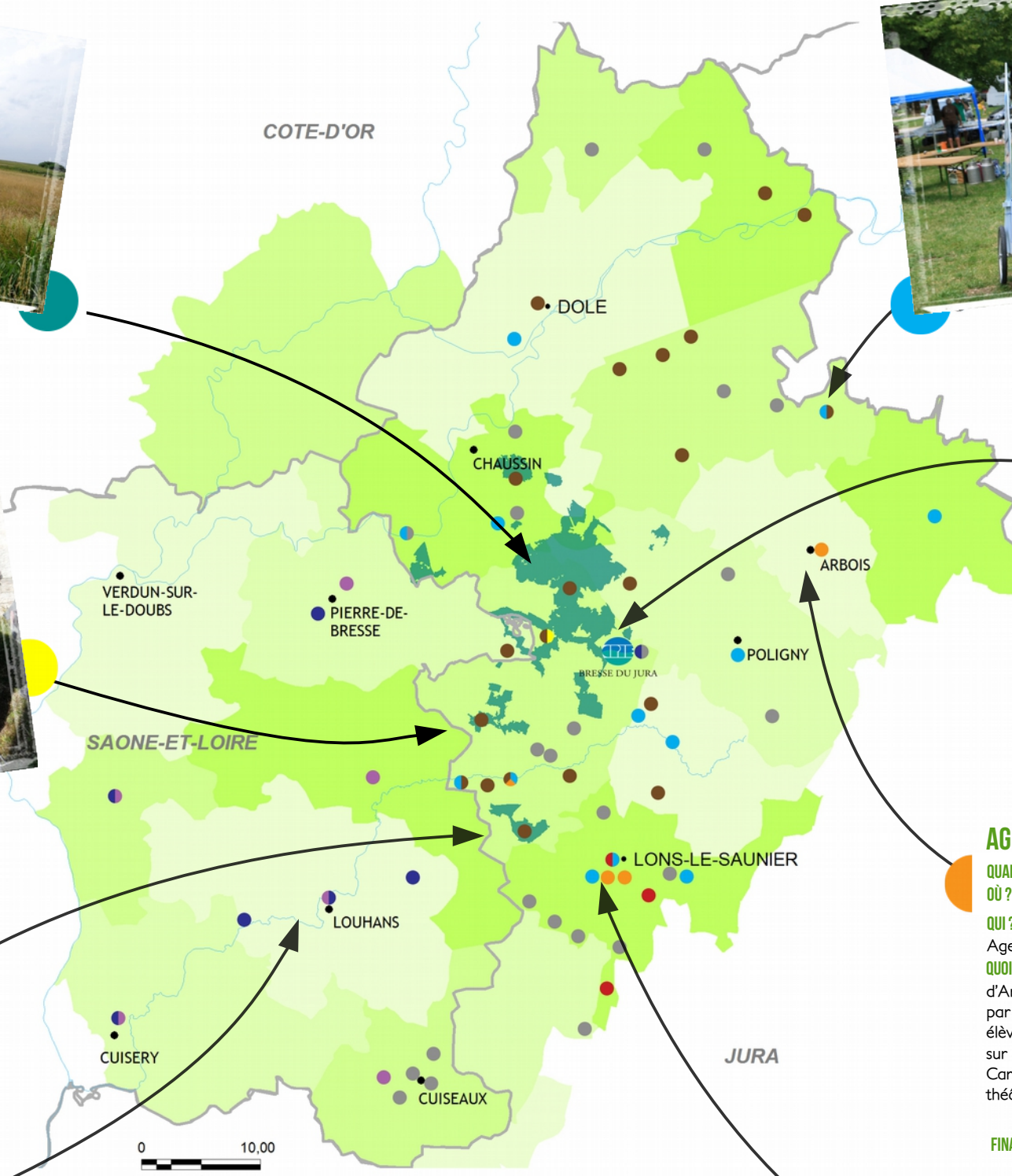
QUAND ? : 1^{er} semestre 2015

OÙ ? : Espace Communautaire Lons Agglomération

QUI ? : 369 élèves de 6 classes d'écoles élémentaires du territoire

QUOI ? Les élèves, après avoir été sensibilisés au contexte des changements climatiques, ont formulé des propositions d'actions concrètes aux élus de leur commune pour contribuer aux objectifs du Plan Climat Energie Territorial dans lequel ECLA est engagé depuis 2011. Les thèmes approfondis : déplacements, biodiversité et bâtiments..

FINANCEURS ECLA, Ademe Franche-Comté



LÉGENDE

- | | | |
|-------------------------------|---------------------------------------|---------------------|
| Animation | Accompagnement des territoires | Formation |
| ● Classes Plan climat | ● Agenda 21 | ● Formation DESJEPS |
| ● Consult'Eau | ● Nos jardins à la loupe I | |
| ● Nature au coeur des loisirs | ● LEADER Bresse Bourguignonne | |
| | ■ Site Natura 2000 | |
| | ● Autres actions | |