

D'autres projets, d'autres territoires et d'autres publics en 2020 au CPIE Bresse du Jura!

Petit aperçu...

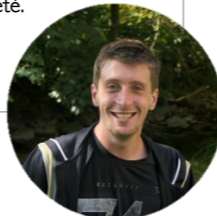
Pour permettre aux habitants de rester en contact avec la nature qui les entoure, nous avons animé un rallye photo pendant le premier mois de confinement. 11 thématiques ont été proposées, pour plus de 100 photos envoyées.

Valérie Bourgoïn, responsable du pôle accompagnement



Lors du confinement, nous avons réalisé une série de 15 vidéos à destination du grand (et petit!) public afin de donner envie d'aller dehors et de (re)découvrir la nature de proximité! Ces tutos hebdomadaires Trucs & Astuces Nature ont été diffusés de la sortie du confinement jusqu'à la fin de l'été.

Arnaud Gandelin, éducateur à l'environnement



En partenariat avec Jura Nature Environnement et le CFA de Montmorot nous avons réalisé en janvier un chantier de plantation d'une haie champêtre sur un terrain communal de Beauvernois (71). Environ 280 plants sur 220 mètres ont été plantés.

Élodie Haaz, animatrice Natura 2000



Au printemps, nous avons lancé un concours photo sur les Espaces Naturels Sensibles des Monts Dolois, pour valoriser ces milieux naturels d'exception et les faire connaître au grand public. Les 10 photos lauréates intégreront une exposition à venir.

Floriane Karas, éco-interprète

Nous avons accompagné le GRAINE BFC par une étude pour développer la montée en compétences des professionnels de l'éducation à l'environnement. Nous avons réalisé un diagnostic territorial des attentes et besoins des acteurs via des concertations avec des professionnels mais aussi auprès des partenaires issus de sphères professionnelles différentes de celles de l'EEDD.

Jean-Luc Saulnier, Directeur



À l'occasion des 50 ans de JNE, l'association Ideehaut et le CPIE BJ se sont associés pour relever une mission : recueillir les souvenirs d'avenir des convives jurassiens venus célébrer dans la joie, ces 50 ans de militantisme pour la protection du vivant. Au programme : des discussions perchées dans les arbres du parc des thermes, la rencontre avec les éditeurs farfelus d'un almanach à venir, la brigade mobile des bioindicateurs! Une expérience humaine marquante en 2020.

Géraldine Hobacq, formatrice

Lors de la clôture du dispositif d'accompagnement de Grand Besançon Métropole, nous avons réalisé une vidéo-témoignage revenant sur la démarche du projet et le vécu des participants.

Alex Colin, formateur



Nous intervenons auprès des BTS GPN - Gestion et Protection de la Nature - du CFAA de Montmorot pour former les apprentis aux techniques d'animation nature et à la découverte de l'éducation à l'environnement.

Anne-Sophie Maitret, éco-interprète et Hervé Brugnot, formateur



En 2020, j'ai été nommé référente covid. Ainsi j'ai mis en place les protocoles nécessaires à l'application et au respect des consignes sanitaires et la mise à jour de ces différents éléments en fonction de nos activités et de l'évolution des consignes gouvernementales.

Claire Rebelle, assistante administrative



La fabrique... à idées durables!

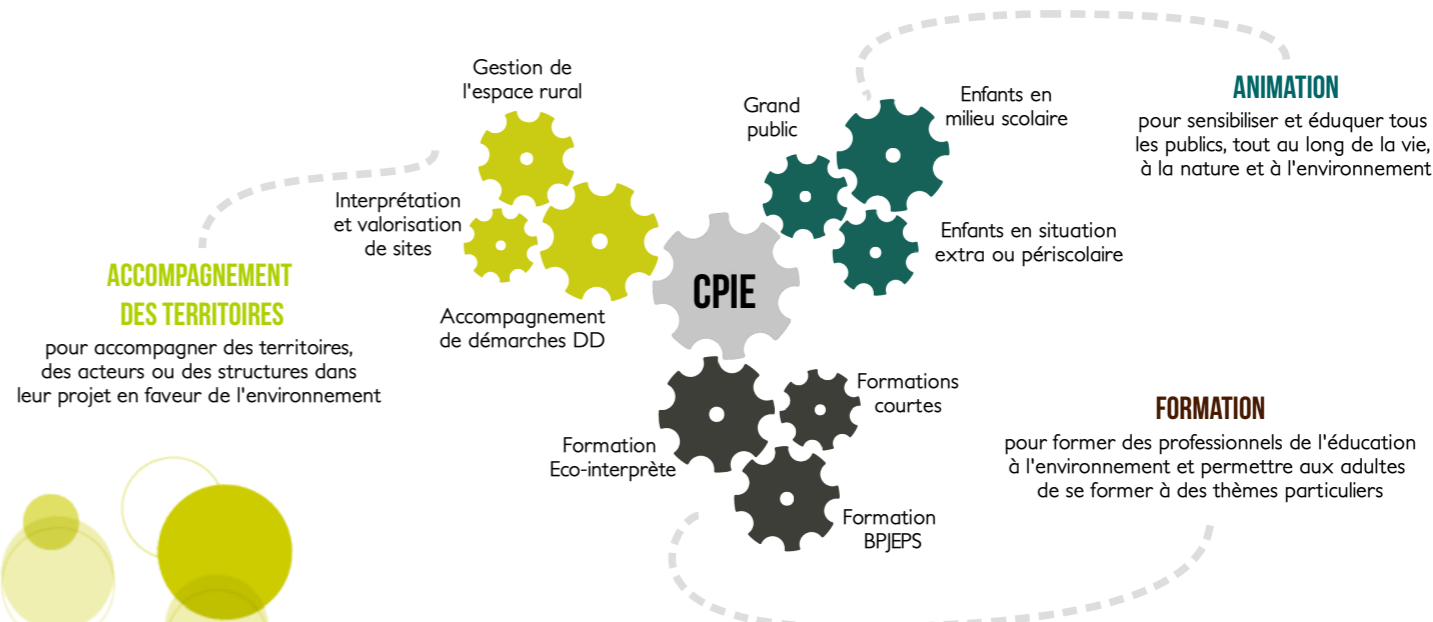


Le Centre Permanent d'Initiatives pour l'Environnement, c'est...

- Une association qui contribue à une dynamique de territoire :
 - > En répondant aux enjeux du territoire (par exemple, préserver les zones humides de la Bresse) ou à des besoins exprimés par des acteurs de terrain (par exemple, accompagner une structure dans l'aménagement de son jardin);
 - > En étant force de propositions auprès des acteurs du territoire pour décliner des programmes ou orientations régionales ou répondre à des enjeux globaux (par exemple, accompagner la transition énergétique d'un territoire ou sensibiliser à la biodiversité ordinaire).
- Un ancrage local fort, sur un territoire bien défini.
- Un label reconnu et l'appartenance à un réseau.



3 façons d'intervenir sur le territoire...



un rayon d'action et des projets variés!

Pour mieux comprendre comment se concrétisent les missions du CPIE sur son territoire, jetez un œil sur les pages suivantes!

Marie-Odile Mainguet

NOUS CONTACTER

CPIE BRESSE DU JURA

18 rue des deux ponts
39230 SELLIERES

Standard : 03 84 85 12 75

@ : contact@cpie-bresse-jura.org



VERS LE ZÉRO GASPI DANS LES CANTINES

QUAND ? octobre 2019 à mai 2020

OÙ ? Cantines Pasteur à Auxonne et cantine de Soirans (21)

QUI ? 12 animateurs périscolaires et agents de restauration

QUOI ? Dans le cadre de son Projet Alimentaire Territorial, nous avons travaillé avec la collectivité à l'accompagnement des équipes de deux cantines dans une démarche anti-gaspi. Résultat : 5 ateliers de travail productifs et dynamiques, 32 propositions d'action concrètes au total pour 17 actions retenues !

FINANCEURS Communauté de Communes Auxonne Pontailier Val de Saône

DES ASSISTANTES MATERNELLES ENGAGÉES POUR LA PLANÈTE !

QUAND ? de octobre 2019 à octobre 2020

OÙ ? Sellières

QUI ? 6 assistantes maternelles - RAM de Bletterans et Poligny



QUOI ? Un groupe de 6 assistantes maternelles ont suivi un cycle de formation de 4 jours, leur permettant de s'engager dans une démarche éco-citoyenne qui aura assurément un impact sur le foyer, les enfants accueillis et leur famille. Pratiques en tout genre et fous rires étaient au rendez-vous !

FINANCEURS ANTHEMIS Formation

MOBILITÉS RURALES EN BRESSE BOURGUIGNONNE : DES MOYENS ALTERNATIFS POUR DES DÉPLACEMENTS QUOTIDIENS

QUAND ? années 2019 et 2020

OÙ ? Pays de la Bresse bourguignonne (71) (ZA de Branges, Cuisery et Cuiseaux)

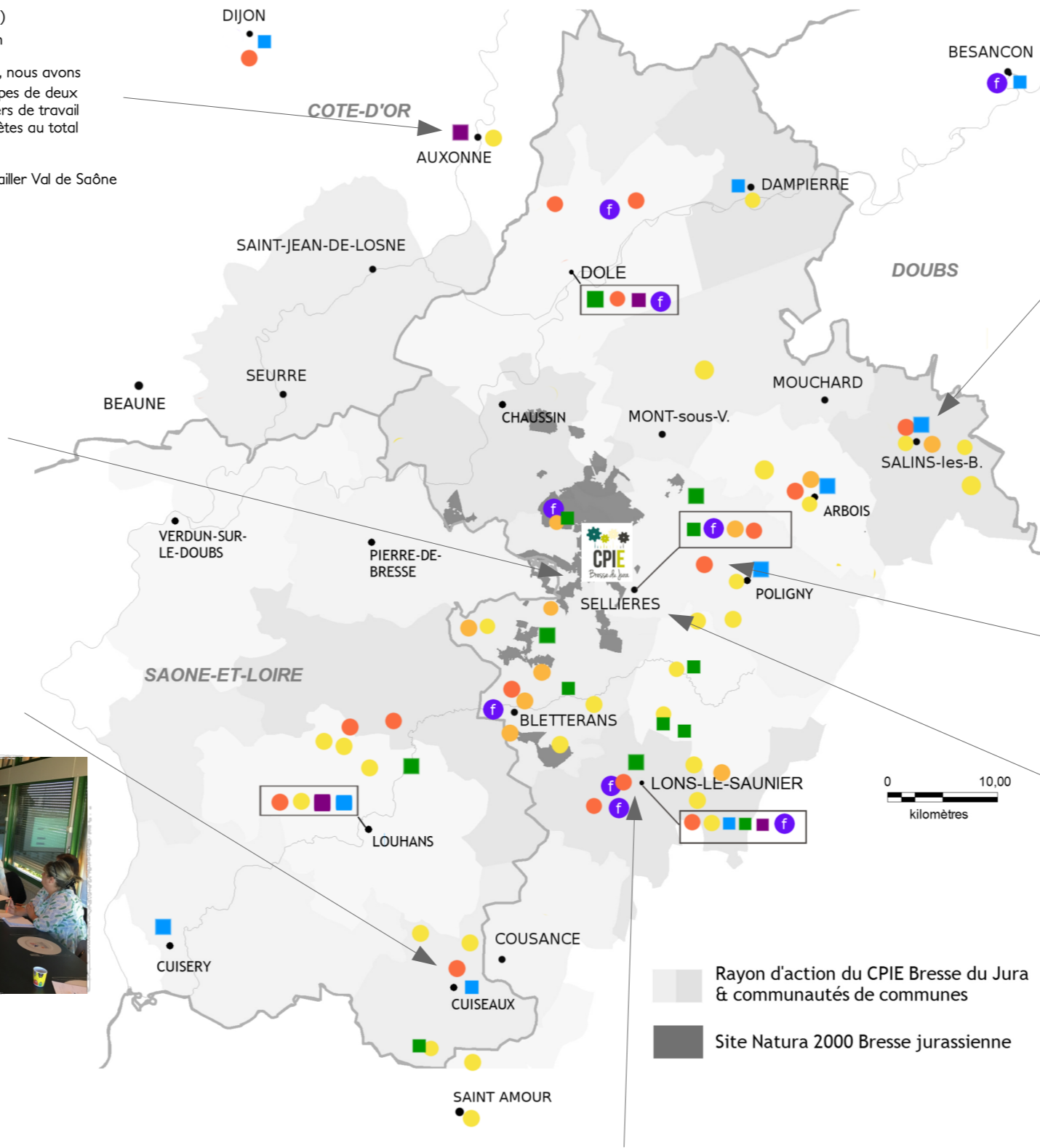
QUI ? Les salariés et entreprises des zones d'activités, les structures sociales, les habitants

QUOI ? En partenariat avec Mission Mobilité, Bresse Initiatives et Bresse Transition, le CPIE a accompagné les entreprises et les salariés sur la pratique du covoiturage pour les trajets domicile travail. Il a de plus collaboré au développement de nouvelles lignes de Transi-Stop, système de transport solidaire alternatif à l'autosolisme.

FINANCEURS Mission mobilité avec le soutien de la Région Bourgogne-Franche-Comté et des collectivités de Bresse bourguignonne



2020 : Une année d'actions et de projets au CPIE



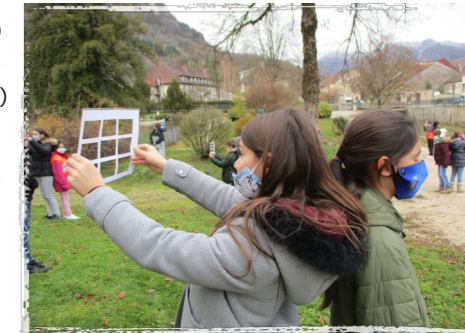
CLIMASSIF, LE CLIMAT CHANGE ET NOUS ? PROGRAMME SCOLAIRE

QUAND ? Second semestre 2020

OÙ ? Salins les Bains et Dournon (39)

QUI ? 3 classes de CM1-CM2 (67 élèves)

QUOI ? Au fil de 4 séances, les élèves abordent le sujet du changement climatique sur le massif du Jura en s'intéressant à des problématiques et solutions locales : énergie et paysage avec le parc éolien de Chamole, eau et travaux de restauration écologique sur la rivière La Furieuse.



FINANCEURS Communauté de commune Cœur du Jura et Agence Nationale de la Cohésion des Territoires (ANCT)

NATURE ET CULTURE S'ACCORDENT AU MOULIN !

QUAND ? toute l'année 2020

OÙ ? Au Moulin de Brainans (39)

QUI ? Les bénévoles du Moulin



QUOI ? Au Moulin, nature et culture n'ont toujours fait qu'un ! En 2020, le CPIE a accompagné l'équipe bénévole dans l'appropriation et la valorisation de la nature environnante. Le groupe a été initié à la cuisine sauvage, et projette de nombreux aménagements pour mettre en lumière la biodiversité des lieux.

FINANCEURS Région Bourgogne-Franche-Comté, Association Promodegel

UNE SEMAINE D'ITINÉRANCE EN PLEINE NATURE POUR ACCOMPAGNER LE RETOUR EN PRÉSENTIEL !

QUAND ? mai 2020

OÙ ? de Sellières à Molain (39)

QUI ? 8 stagiaires de la formation BPJEPS EEDD



QUOI ? Suite au confinement Covid-19, la formation du BPJEPS EEDD du CPIE Bresse du Jura a repris en présentiel en mai 2020 pour une semaine d'itinérance adaptée. Un moment fort pour les stagiaires qui ont pu se retrouver, s'immerger en pleine nature et expérimenter l'animation en tenant compte des conditions sanitaires du moment.

FINANCEURS Région Bourgogne-Franche-Comté

LES JARDINIERS PARTAGENT LEURS ASTUCES

QUAND ? de mars à septembre 2020

OÙ ? toute la région

QUI ? 23 jardiniers du Jura et d'ailleurs

QUOI ? En plein confinement, le CPIE a proposé aux jardiniers d'ici et d'ailleurs à partager leurs photos, trucs et astuces pour un jardin '100% récup' et naturel. 160 photos ont été recueillies, pour 23 jardiniers contributeurs. Une belle moisson à retrouver dans un livret illustré et accessible à tous !

FINANCEURS Région Bourgogne-Franche-Comté, FDVA Innovation et Développement



PROGRAMMES SCOLAIRES À DISTANCE

QUAND ? du 17 mars au 11 mai 2020

OÙ ? Communauté de communes Bresse Haute Seille et Espace communautaire Lons Agglomération (39)

QUI ? 12 classes du cycle 1 au cycle 3

QUOI ? Durant le premier confinement, nous avons souhaité être présents auprès des élèves et des enseignants. Ainsi nous avons proposé des livrets d'activités, ainsi que des fiches à remplir chez soi... En explorant le jardin ! Une expérience inédite, un bol d'air !

FINANCEURS Communauté de communes Bresse Haute-Seille, Espace Communautaire Lons Agglomération, Région Bourgogne-Franche-Comté

Rayon d'action du CPIE Bresse du Jura & communautés de communes

Site Natura 2000 Bresse jurassienne

- Animation scolaire
- Animation enfants loisirs
- Animation grand public
- Accompagnement - biodiversité
- Accompagnement - transition
- Accompagnement - alimentation
- Formation