

D'autres projets, d'autres territoires et d'autres publics en 2021 au CPIE Bresse du Jura !

Quelques exemples...

Nous avons obtenu la certification « Qualiopi », désormais nécessaire pour faire financer les formations par les fonds publics ou mutualisés : cela atteste de la qualité de notre organisme de formation !

Mathieu Jacquemain, coordinateur de formation



En 2021, nous avons développé de nombreuses formations courtes, en intervenant nous-mêmes ou en nous associant à d'autres partenaires pour diversifier nos approches et thématiques.

Véronique Breton, secrétaire de formation

Dans le cadre de la Journée Mondiale en faveur des Zones humides, nous avons animé une sortie avec Christine Roubez, piscicultrice, sur la thématique des étangs : équilibre entre production et préservation.

Anaïs Mottet, animatrice Natura 2000



En août 2021, avec des membres du lycée agricole de Montmorot et de l'association Zaatot, je suis allée au Maroc pour rencontrer la population et les acteurs de la vallée de Setti-Fadma. Il s'agissait d'une première étape en vue d'accompagner les acteurs locaux dans l'émergence d'un Centre d'Initiation à la Nature, destiné à valoriser et préserver les richesses naturelles de la région.

Laurine Bibas, Chargée d'accompagnement



En 2021 s'est poursuivi l'accompagnement des communes de Sellières et Commenailles dans la création de leur coin nature. Réunions, aménagements, chantiers collectifs, plantations... ces projets permettent de faire ensemble, même si cela prend souvent beaucoup de temps. Bravo aux habitants et élus de ces communes qui ont beaucoup donné de leur énergie pour ces projets d'intérêt collectif !

Floriane Karas, chargée de projets



Pendant 4 jours, j'ai formé 6 stagiaires à la création de médias vidéo. Vivants, facilement et rapidement partageables sur les réseaux, ces supports sont intéressants dans nos métiers. Ils nécessitent toutefois un minimum d'apprentissages pour pouvoir les maîtriser !

Anne-Sophie Maitret, formatrice

J'ai formé 7 personnes à prendre plaisir à cuisiner des plantes sauvages comestibles. Observation, reconnaissance, puis cuisine sur feu de bois... le tout se déroulant en condition de bivouac, sur deux jours.

Denis Marcelin, formateur



La fabrique... à idées durables !




Le Centre Permanent d'Initiatives pour l'Environnement, c'est...

- Une association qui contribue à une dynamique de territoire :

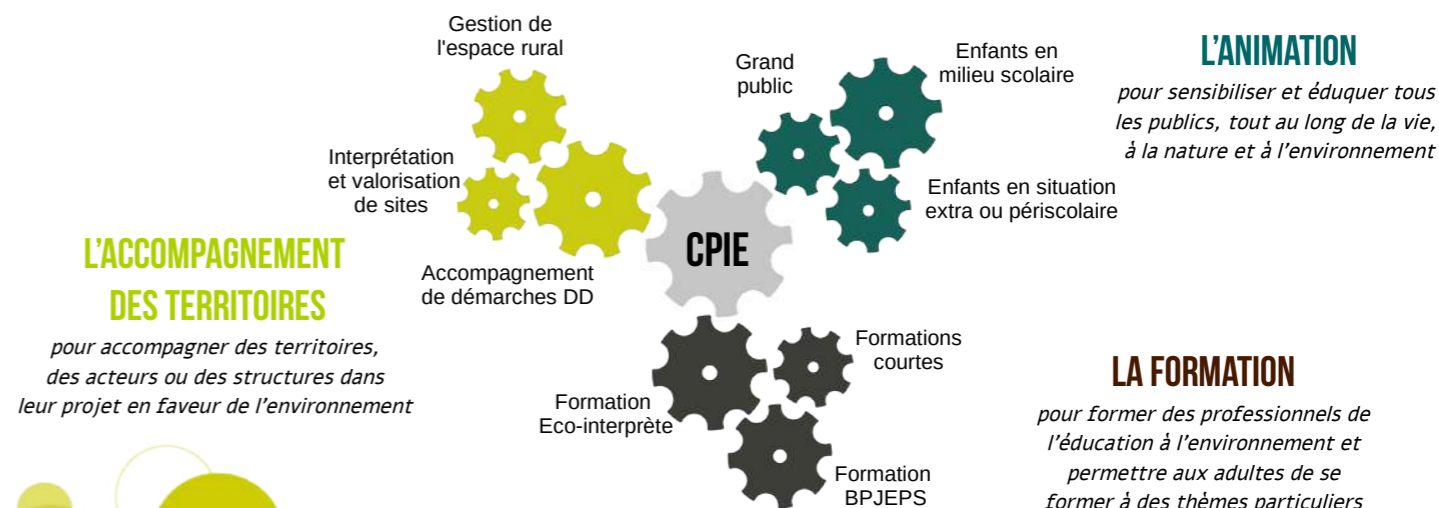
En répondant aux enjeux du territoire (par exemple, préserver les zones humides de la Bresse) ou à des besoins exprimés par des acteurs de terrain (par exemple, accompagner une structure dans l'aménagement de son jardin) ;

En étant force de propositions auprès des acteurs du territoire pour décliner des programmes ou orientations régionales ou répondre à des enjeux globaux (par exemple, accompagner la transition énergétique d'un territoire ou sensibiliser à la biodiversité ordinaire).

- Un ancrage local fort, sur un territoire bien défini.
- Un label reconnu et l'appartenance à un réseau : 



3 façons d'intervenir sur le territoire...



un rayon d'action et des projets variés !

Pour mieux comprendre comment se concrétisent les missions du CPIE sur son territoire, jetez un œil sur les pages suivantes !

Marie-Odile Mainguet

**NOUS CONTACTER**  
**CPIE BRESSE DU JURA**

18 rue des deux ponts  
39230 SELLIERES  
03 84 85 12 75  
contact@cpie-bresse-jura.org



# 2021 : Une année d'actions et de projets au CPIE

## FORMATION DU DISPOSITIF ECOLLÈGES 21

**QUAND ?** septembre-octobre 2021  
**OÙ ?** Collèges de Côte d'Or  
**QUI ?** 49 chefs d'établissements, gestionnaires et référents EDD  
**QUOI ?** Le dispositif « Ecollèges » du CD21 vise la mise en place d'actions concrètes en lien avec les ODD au sein des collèges. En partenariat avec le GRAINE BFC, le CPIE a réalisé 4 sessions de formation pour outiller le personnel des établissements à mobiliser leurs équipes en faveur du DD. Au programme : accompagnement au changement de comportement, outils de démarches participatives...  
**FINANCEURS** Conseil Départemental de Côte d'Or



## UN JARDIN À L'ÉCOLE DES HAYS

**QUAND ?** Année 2021  
**OÙ ?** Commune des Hays  
**QUI ?** 17 enfants de l'école  
**QUOI ?** Le CPIE a accompagné les enfants à la création d'un jardin potager, le tout en pédagogie de projet. Les enfants ont ainsi pu expérimenter la démarche de projet, en réalisant leurs envies, de la conception à la mise en œuvre concrète. Une forte implication des parents, un chouette rendu, et des portes ouvertes pour clore le processus !  
**FINANCEURS** Communauté de communes Plaine Jurassienne, Conseil Régional BFC



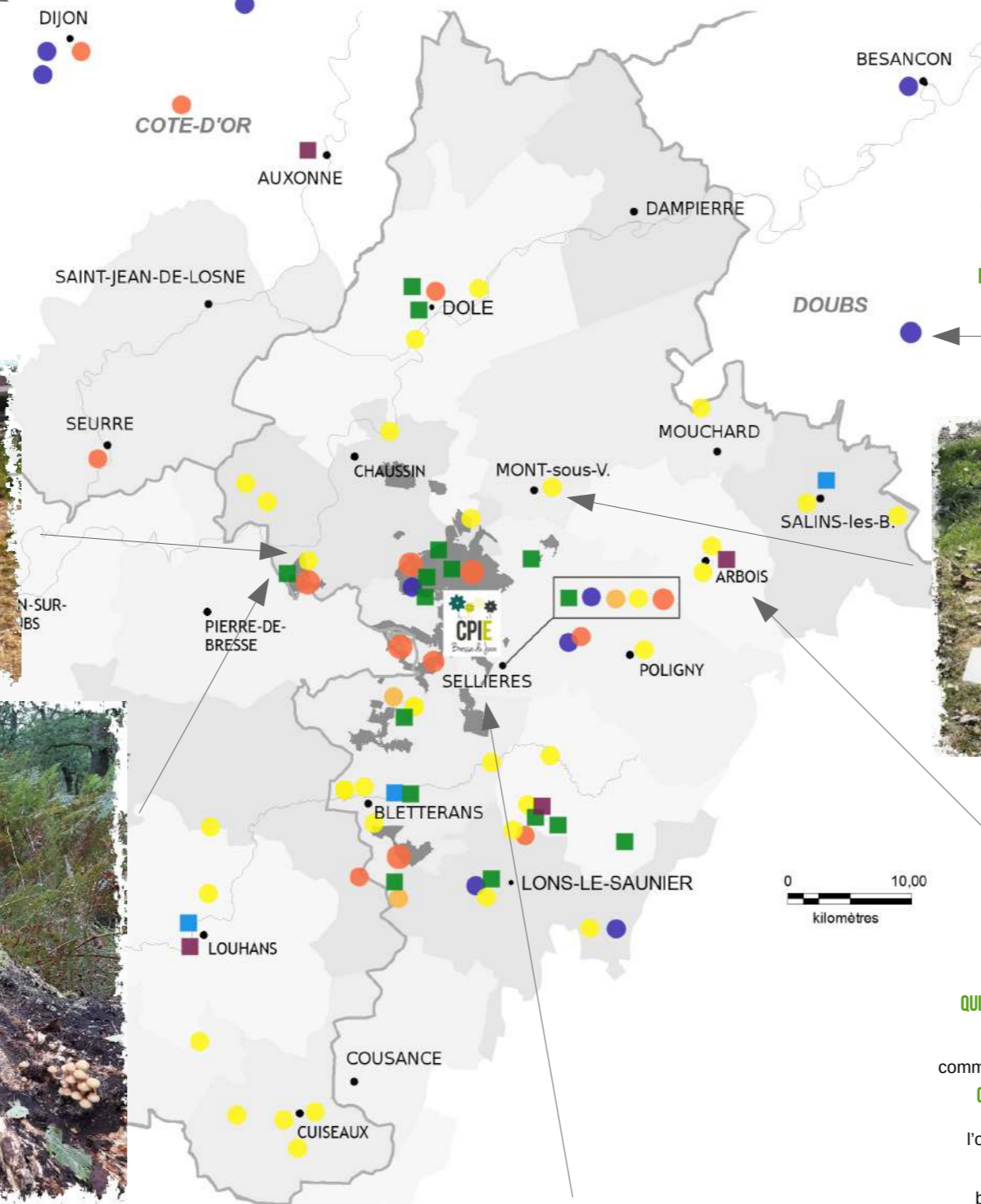
## MISE EN PLACE D'UN ÎLOT DE SÉNESCENCE

**QUAND ?** Avril 2021  
**OÙ ?** Commune de Sergenon  
**QUI ?** La commune de Sergenon  
**QUOI ?** En partenariat avec l'ONF, le CPIE a accompagné la commune de Sergenon pour la mise en place d'un îlot de sénescence. Matérialisé sur un espace de 8 ha, ce dispositif favorise le bois la biodiversité liée au bois mort. Aucune intervention sylvicole n'est prévue sur les 30 prochaines années !  
**FINANCEURS** Région Bourgogne Franche-Comté et Union Européenne (FEADER)



## AMÉNAGEMENT D'UN VERGER CONSERVATOIRE

**QUAND ?** Année 2021  
**OÙ ?** Commune de Courlaoux  
**QUI ?** 12 élus et habitants de la commune  
**QUOI ?** Le CPIE a accompagné les volontaires de la commune (habitants, élus) dans leur réflexion sur l'aménagement du verger communal, dans l'objectif de préserver la biodiversité et de favoriser le lien social.  
**FINANCEURS** Région Bourgogne-Franche-Comté, commune de Courlaoux



## LES 24H DE L'EXPLORATION HUMAINE (IMMERSION DANS LA FORMATION BPJEPS EDD)

**QUAND ?** Septembre 2021  
**OÙ ?** Cléron (25)  
**QUI ?** 11 stagiaires et formateurs du BPJEPS EDD  
**QUOI ?** Au démarrage de la nouvelle promo de BPJEPS et en partenariat avec l'association Idéehaut, le CPIE organisait 24h00 de plongée en pleine nature pour libérer les participants de leurs habitudes et les rendre disponibles pour une rencontre avec soi-même et avec les autres vivants. Cette année était marquée par le thème : Enjeux en jeu !  
**FINANCEURS** Région Bourgogne Franche-Comté et Auvergne-Rhône-Alpes, OPCO, Pôle emploi.



## LES ESPACES NATUREL SENSIBLES S'INVITENT AU COLLÈGE

**QUAND ?** octobre à décembre 2021  
**OÙ ?** Collège de Mont-sous-Vaudrey  
**QUI ?** 77 élèves de 6ème  
**QUOI ?** Découvrir la nature qui nous entoure, expérimenter l'exploration naturaliste d'un site, et saisir les enjeux de la création d'ENS : voici les objectifs pédagogiques du programme de 4 séances proposé aux collégiens.  
**FINANCEURS** Conseil Départemental du Jura

## ACCOMPAGNEMENT À L'ORGANISATION D'UN FORUM OUVERT SUR L'ALIMENTATION

**QUAND ?** 12 juin 2021  
**OÙ ?** A Mesnay (39), à La Bise  
**QUI ?** Une centaine de personnes du territoire concernées par l'alimentation, dont Alter'marché du Dan, Communauté de communes Cœur du Jura, réseau inPACT Jura  
**QUOI ?** Le CPIE a accompagné le collectif à l'initiative du Forum Ouvert à structurer l'organisation de l'évènement, notamment à travers l'élaboration d'une stratégie de communication et la coordination des bénévoles. Le forum a rassemblé plus 100 personnes et a créé une véritable émulation autour de la thématique alimentaire.  
**FINANCEURS** ANCT, Communauté de communes Arbois Poligny Salins, Altermarché du Dan



## CRÉATION DU « SECTEUR ADO » !

**QUAND ?** Année 2021  
**OÙ ?** Sellières  
**QUI ?** 24 jeunes du territoire  
**QUOI ?** Le CPIE a créé son propre secteur ado, dans les locaux de l'association, à Sellières, et en complémentarité des autres services de la collectivité.  
**FINANCEURS** CAF du Jura, Communauté de Communes Bresse Haute Seille, MSA, DDCSPP