
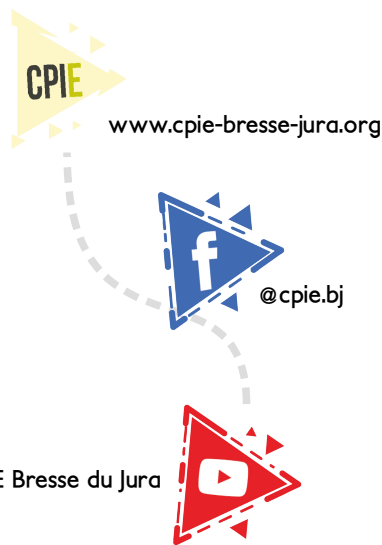
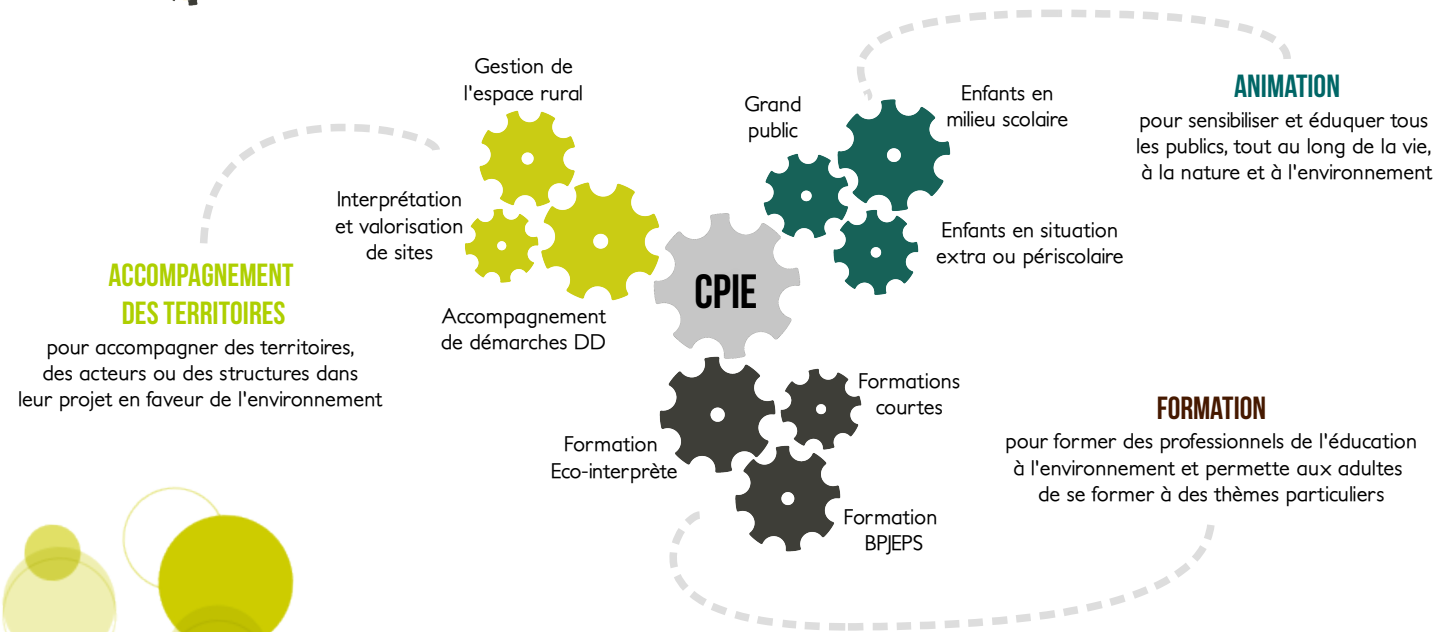


Le Centre Permanent d'Initiatives pour l'Environnement, c'est...

- Une association qui contribue à une dynamique de territoire :
 - > En répondant aux enjeux du territoire (par exemple, préserver les zones humides de la Bresse) ou à des besoins exprimés par des acteurs de terrain (par exemple, accompagner une structure dans l'aménagement de son jardin) ;
 - > En étant force de propositions auprès des acteurs du territoire pour décliner des programmes ou orientations régionales ou répondre à des enjeux globaux (par exemple, accompagner la transition énergétique d'un territoire ou sensibiliser à la qualité de l'air).
- Un ancrage local fort, sur un territoire bien défini.
- Un label reconnu et l'appartenance à un réseau. 



3 façons d'intervenir sur le territoire...



un rayon d'action et des projets variés!

Pour mieux comprendre comment se concrétisent les missions du CPIE sur son territoire, jetez un œil sur les pages suivantes !

NOUS CONTACTER

CPIE BRESSE DU JURA

18 rue des deux ponts
39230 SELLIERES

Standard : 03 84 85 12 75

@ : cpie.bresse.jura@free.fr

Marie-Odile Mainguet

D'autres projets, d'autres territoires et d'autres publics en 2017 au CPIE Bresse du Jura!

Petit aperçu...

J'ai contribué à la conception et à la fabrication d'un stand sur la transition énergétique pour le territoire de Jura Nord. J'ai eu le plaisir de l'animer au cours de trois événements conviviaux.

Lucile Caillaux,
éco-interprète



J'ai monté un projet au Maroc associant le CPIE, le Lycée agricole de Montmorot et Franche-Comté Boussole. Médiation, action, parfois des mésententes, mais des rencontres très riches entre jeunes étudiants français, scouts, élus, collégiens et enseignants de SVT marocains.

Jan Siess,
administrateur



En 2017, j'ai coordonné une action de sensibilisation sur la performance énergétique de bâtiments scolaires, de l'espace Mouillères et du Centre Social de la ville de Lons le Saunier.

Yannick Boyer, responsable du pôle éducation



J'ai formé les accompagnateurs en montagne partenaires du parc national du Mercantour pour Découvrir autrement la vallée des merveilles. Nous avons travaillé sur de nouvelles méthodes pour intéresser autrement les randonneurs curieux venant à la découverte des gravures rupestres.

Hervé Brugnot, formateur



En 2017, je suis allée à la rencontre de plusieurs classes lors des animations du dispositif éducatif « nos jardins à loupe ». Quatre thèmes étaient proposés aux classes : les oiseaux de la mangeoire, les escargots et les limaces, les papillons et les plantes sauvages des rues.

Clara Maraux,
éducatrice à l'environnement



Depuis 2017, je coordonne une démarche d'accompagnement au changement pour les agents du Grand Besançon. Pendant 3 ans, j'anime des séances d'appui à la pratique conçues avec une équipe pluridisciplinaire d'experts mobilisés spécifiquement pour ce projet.

Alex Colin, formateur



En 2017, j'ai lancé la création d'un Coin Nature à Sellières. Un groupe d'habitants volontaires a été constitué et met en œuvre, encore aujourd'hui, des projets d'aménagements « nature » sur certains espaces verts de la commune.

Géraldine Hobacq, formatrice



En 2017, j'ai orienté 276 personnes sur les métiers de l'éducation à l'environnement et plus généralement sur toutes les formations que nous proposons.

Véronique Breton, assistante de formation



Chaque mois, je fais la revue de presse des actions du CPIE : tous les articles de presse sont récupérés et envoyés aux administrateurs de l'association. Une manière de créer plus de liens entre les salariés et les administrateurs.

Claire Rebelle, assistante administrative et communication

La formation que nous avons suivie en 2017, organisée par l'ALDESS, permettra pour les nombreux projets à venir du CPIE, de rechercher des financements privés auprès de fondations et entreprises locales, de bénéficier d'opérations de mécénat, tout en respectant les valeurs et missions de l'association.

Mireille Monnier et Marie-Odile Mainguet, membres du CA



2017: Une année d'actions et de projets au CPIE

FÊTONS L'EAU !

QUAND ? : 1er juillet 2017
OÙ ? : Sur les bords du canal à Dole
QUI ? : Les habitants de Dole
QUOI ? La Fête de l'eau a rassemblé près de 20 structures à dominante environnementales et sportives. Au programme : en plein cœur de Dole, des stands, des animations ludiques, naturalistes et sportives pour parler d'eau. Au total le CPIE a mis en œuvre 4 actions de ce type pour le grand public sur le thème de l'eau, sur les territoires de Louhans, Arlay, Arbois et Dole.
FINANCEURS Agence de L'eau, Conseil Départemental du Jura, Ville de Dole, Grand Dole, Hello Dole



UN ACCUEIL DE LOISIRS TOUT NEUF !

QUAND ? : Année 2017
OÙ ? : Commenailles, lieu-dit Le Vernois
QUI ? : Enfants du territoire de 6 à 13 ans

QUOI ? Pour les vacances de printemps, les enfants inscrits ont pu investir un bâtiment entièrement rénové, grâce aux travaux réalisés par la commune de Commenailles. L'ancienne école du Vernois, qui abrite l'accueil de loisirs depuis 2010, accueille une centaine d'inscrits par an.
FINANCEURS Commune de Commenailles, Communauté de commune Bresse Haute Seille, Caisse d'Allocation Familiale

LES ATELIERS DE LA TRANSITION ÉNERGÉTIQUE EN BRESSE BOURGUIGNONNE

QUAND ? : 27 juin et 4 juillet 2017
OÙ ? : La Grange Rouge à La Chapelle-Naude mais aussi l'Ecolieu le Portail à Torpes
QUI ? : Des acteurs relais – 12 participants et 9 organisations représentées (centres sociaux, assistante sociale, association d'insertion professionnelle...)

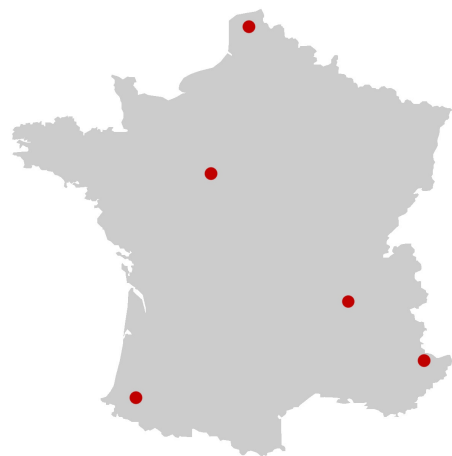
QUOI ? Les ateliers de la Transition énergétique, ce sont des espaces de rencontre entre acteurs, de formation et de travail collectif animé. Les ateliers ont favorisé une culture commune de la transition énergétique et ont permis l'émergence d'actions qui aujourd'hui prennent forme !

FINANCEURS Région Bourgogne-Franche-Comté et CPIE Bresse Jura



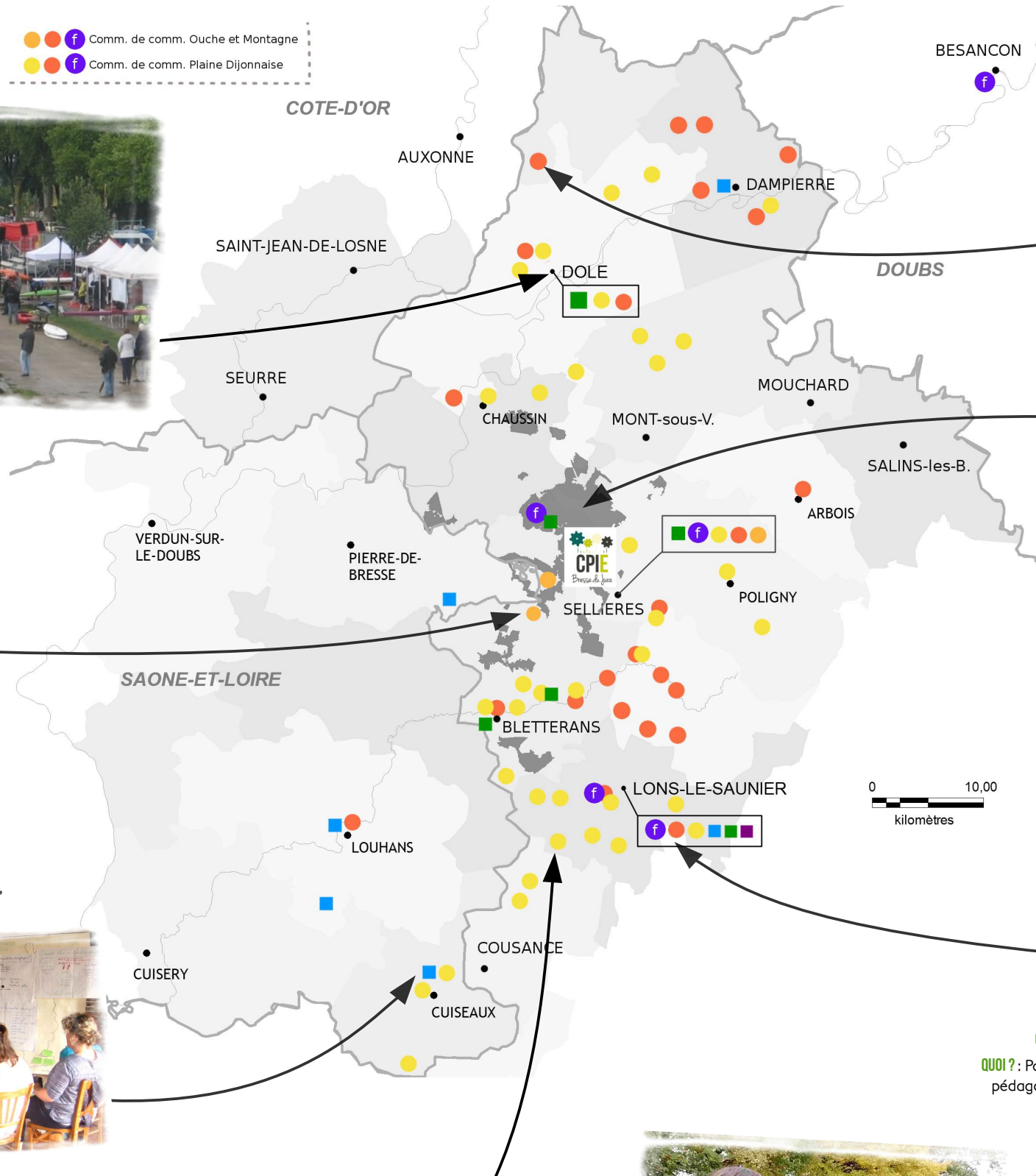
DES FORMATIONS AILLEURS EN FRANCE !

QUAND ? : Année 2017
OÙ ? : Département du Nord, Béarn, Loir-et-Cher, Drôme, Mercantour...
QUI ? Des personnes salariées, des indépendants.
QUOI ? Le CPIE est intervenu plusieurs fois en 2017 en dehors de son territoire pour y réaliser des formations courtes d'un à quelques jours : formation de formateurs, réunions participatives, alimentation responsable...
FINANCEURS : Structures employeuses des stagiaires



LES ESCARGOTS À L'ÉCOLE

QUAND ? : mai – juin / septembre - octobre
OÙ ? : Ecole de Messia sur Sorne
QUI ? : 24 élèves de cm1-cm2
QUOI ? Lors de deux interventions à l'école, les élèves ont pu découvrir les escargots des abords de l'école pour ensuite réaliser des inventaires de trois espaces verts de la commune. Le programme pédagogique « Nos jardins à la loupe » a été mené dans plus de 40 classes du Bas Jura, de la Bresse Bourguignonne et du sud-est de la Côte d'Or.
FINANCEURS Conseil Régional Bourgogne Franche Comté, dans le cadre du dispositif « Nos Jardins à la Loupe »



BELLES ET REBELLES

QUAND ? : avril 2017
OÙ ? : village de Rainans
QUI ? : 42 habitants et élus du village
QUOI ? « A travers une exposition de rue et une animation, l'opération « Belles et Rebelles » propose aux habitants de porter un regard nouveau sur les plantes sauvages des rues, plus présentes depuis le passage des communes en « zéro phyto ». L'opération a été réalisée au total dans 10 communes en 2017, impliquant 242 personnes (animations) et plus de 10000 indirectement (exposition).
FINANCEURS : Agence de l'eau RMC, Conseil départemental du Jura

CONCOURS AGRICOLE DES PRAIRIES FLEURIES EN BRESSE JURASSIENNE

QUAND ? : mai 2017
OÙ ? : De la Bresse au val d'Orain (Cosges à Biefmorin)
QUI ? : 7 agriculteurs
QUOI ? Pour la 1ère fois, ce concours s'est déroulé en Bresse en 2017. Il vise à récompenser par un prix d'excellence agro-écologique les exploitations agricoles dont les prairies présentent le meilleur équilibre entre valeur agricole et valeur écologique. Le jury, composé d'experts, a désigné le lauréat parmi les 7 prairies en lice.
FINANCEURS Animation du site Natura 2000 en partenariat avec la CC Bresse Haute Seille et la Chambre d'agriculture du Jura



RÉDUISONS LE GASPILLAGE EN RESTAU COLLECTIVE !

QUAND ? : 2017 - 2018
OÙ ? : A la cuisine centrale et l'hôpital de Lons le Saunier
QUI ? : élèves, enseignants, personnel de service cantines scolaires, personnel hospitalier
QUOI ? : Pour limiter le gaspillage alimentaire, ce dispositif éducatif se compose d'un programme pédagogique pour 14 classes, de formations sur le gaspillage alimentaire pour les personnels de service et l'accompagnement du service restauration de l'hôpital de Lons.
FINANCEURS : MAAF, Ademe, ECLA, Sicopal, Sydcom du Jura

- Rayon d'action du CPIE Bresse du Jura & communautés de communes
- Site Natura 2000 Bresse jurassienne
- Animation scolaire
- Animation enfants loisirs
- Animation grand public
- Accompagnement - biodiversité
- Accompagnement - transition
- Accompagnement - alimentation
- Formation