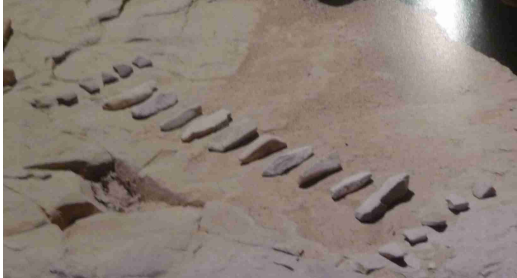




Faites vos jeux !

Jouez dans la nature

LE PULUC



Durée : 10 min

Nombre de joueur(s) : 2

Règles du jeu :

Déroulement :

- L'espace entre les bâtons représente les cases
- Chacun leur tour, les joueurs lancent les cailloux plats (dés) et avancent un de leur pion suivant cette règle :
 - 1 face marquée = 1 case
 - 2 faces marquées = 2 cases
 - 3 faces marquées = 3 cases
 - 4 faces marquées = 4 cases
 - 4 faces non marquées = 5 cases
- Les pions se déplacent toujours en direction de l'adversaire
- Si un joueur tombe sur une case occupée par un pion du joueur adverse, il le capture en se plaçant sur celui-ci.
- Quand un joueur recouvre une pile de pions, il en devient propriétaire et la déplace dans son sens de jeu
- Quand un joueur atteint la dernière case (le camp de l'adversaire), il repose ses propres pions dans son camp et peut les réutiliser ; les pions adverses sont sortis du jeu.
- On ne peut pas prendre de pions dans le camp de l'adversaire.
- Le joueur ayant pris tous les pions de l'adversaire gagne.

